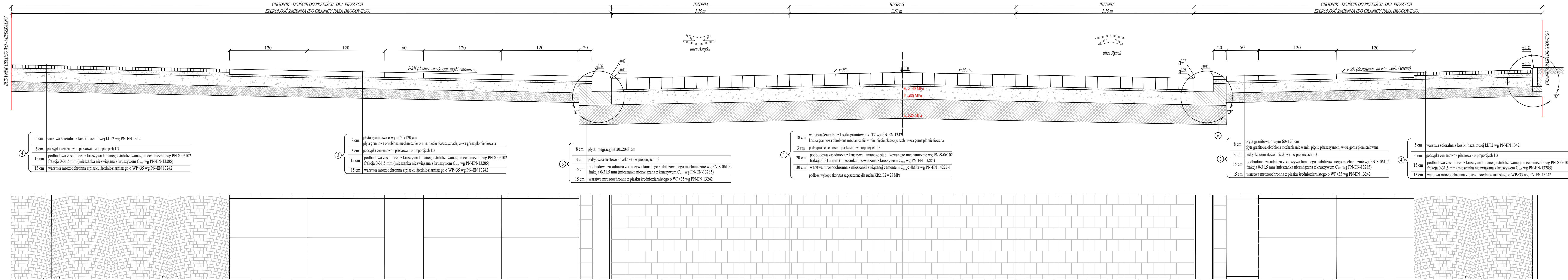
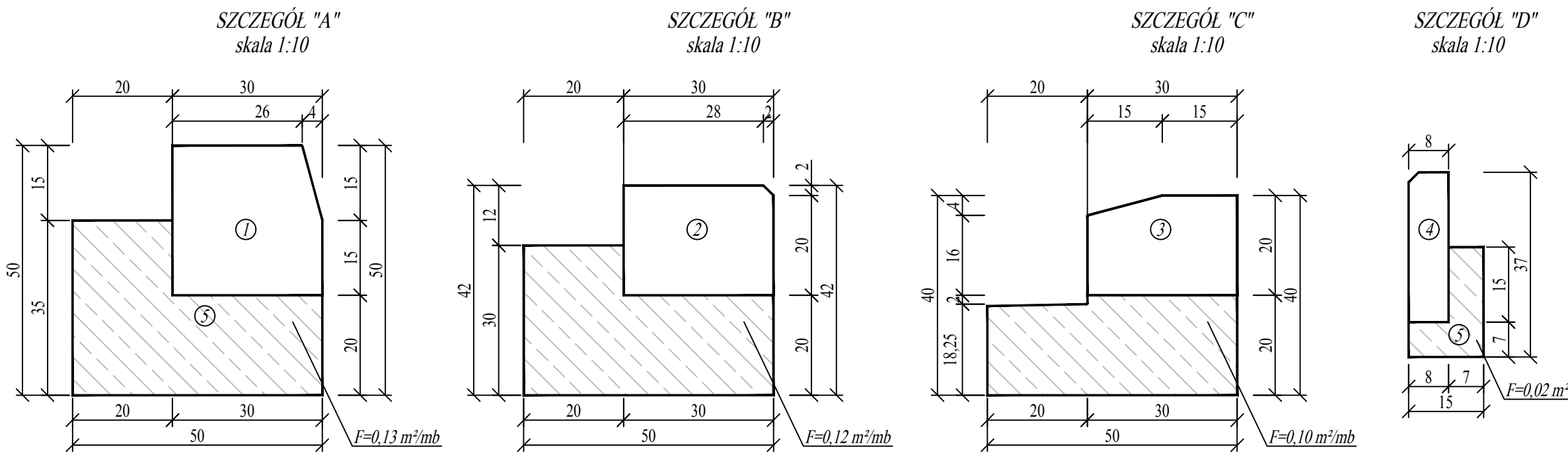
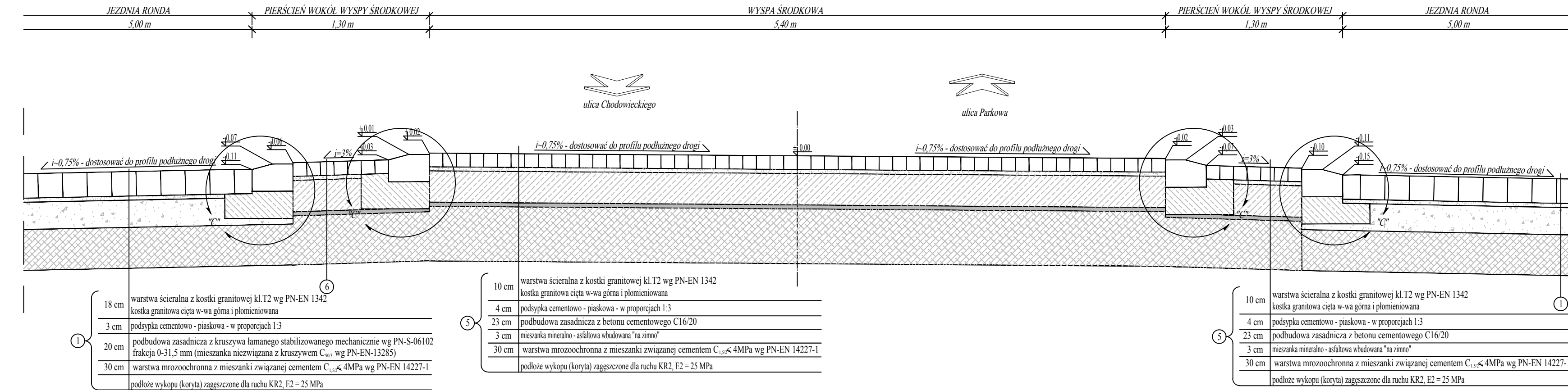


PRZEKRÓJ 4 - 4
DROGA GMINNA ul. Wrocławska - km 0+431,54



PRZEKRÓJ 3 - 3
DROGA GMINNA ul. Kolejowa, ul. Wrocławska - km 0+227,21



UWAGA:
Wszystkie wymiary i rzędne należy sprawdzić przed rozpoczęciem robót i w trakcie ich prowadzenia.
Projekt należy rozpatrywać łącznie ze wszystkimi branżami.
Spadki poprzeczne należy dostosować do istn. wjeżdż i wjazdów.
Przy realizacji drogi pokrywy studni kanalizacyjnych oraz skrzynki zasuw dopasować do poziomu nawierzchni drogowej.
Wszystkie układane warstwy zagęścić mechanicznie $I_s \geq 1$, grubość warstwy ≤ 20 cm.
WSZELKIE WĄTPLIWOŚCI NALEŻY WYJAŚNIAĆ Z INSPEKTOREM ORAZ PROJEKNTANTEM

		SEBASTIAN CELARY, ZBIGNIEW REGUŁA Polszadzkiego 40/406 48-300 Nysa 601 505 234 604 939 665 arteria@nysa.pl NIP: 783 243 933 41 REGON: 363440054	
Inwestor:		Gmina Nysa ul. Kolejowa 15 48-300 Nysa	
Nazwa i adres obiektu:		PRZEBUDOWA DRÓG W PASIE ULIC KOLEJOWEJ I WROCŁAWSKIEJ W NYSIE	
Projektant:		PRZEBUDOWA DRÓG W PASIE ULIC KOLEJOWEJ I WROCŁAWSKIEJ W NYSIE	Solus dlestanowicz Projekt Budowlany
Nazwa	Imię i nazwisko	Specjalność	Wzrost
Projektant	mgr inż. Sebastian Celary	drogowa	OPL/0809/PWOD/12
Opracował	mgr inż. Zbigniew Reguła	drogowa	-
Forma i data:	1030x420	1 stycznia 2017	Skala: 1:25
Wzrost	1,09	Wzrost	1
Wzrost	1,09	Wzrost	1